

VIETNAM DAILY

[Điểm nhấn thị trường]

TTCK Việt Nam tăng điểm dưới sự dẫn dắt của nhóm cổ phiếu Ngân hàng với thanh khoản giảm

[Hợp đồng tương lai/Quỹ ETF]

HĐTL VN30F2310 giảm điểm tương đồng với diễn biến của thị trường cơ sở

[Cập nhật công ty]

VSC, SLS

[Quan điểm đầu tư]

NĐT được khuyến nghị bán hạ tỷ trọng trading đã mở trong các nhịp hồi sớm.

29/09/2023

	Chỉ số	Thay đổi (%, bp)
VNIndex	1,154.15	+0.15
VN30	1,166.26	+0.16
HĐTL VN30F1M	1,160.60	-0.16
HNXIndex	236.35	+0.79
HNX30	494.89	+0.36
UPCoM	88.78	+0.38
USD/VND	24,305	-0.39
Lợi suất TPCP 10 năm (%)	2.68	+2
Lãi suất qua đêm (%)	0.28	+16
Dầu (WTI, \$)	91.94	+0.25
Vàng (LME, \$)	1,872.93	+0.43



Điểm nhấn thị trường

VNIndex 1,154.15 (+0.15%)
KLGD (triệu CP) 535.9 (-10.8%)
GTGD (triệu US\$) 574.4 (-11.8%)

TTCK Việt Nam tăng điểm dưới sự dẫn dắt của nhóm cổ phiếu Ngân hàng với thanh khoản giảm. Khối ngoại bán ròng, tập trung ở CTG (-2.59%), HPG (-1.13%), VCI (-2.02%).

HNXIndex 236.35 (+0.79%)
KLGD (triệu CP) 79.6 (-4.8%)
GTGD (triệu US\$) 62.4 (-14.0%)

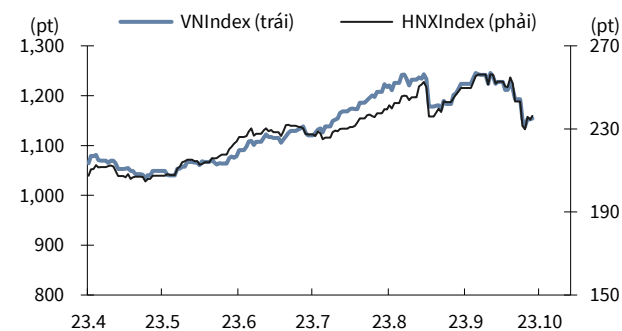
Giá dầu thô WTI của Mỹ giảm 0.09% xuống 91.63 USD/thùng vào lúc 7h52 (giờ Việt Nam), trong khi giá dầu thô Brent giao tháng 12 giảm 0.17% xuống 93.03 USD/thùng. Cổ phiếu ngành dầu khí giảm giá ở PVC(-2.22%), PVS(-2.28%).

UPCoM 88.78 (+0.38%)
KLGD (triệu CP) 42.4 (-7.7%)
GTGD (triệu US\$) 21.2 (-29.0%)

Giá heo hơi hôm nay tại miền Bắc trong khoảng 54,000 - 56,000 đồng/kg. Trong đó, hai tỉnh Yên Bái và Lào Cai lần lượt giảm 1,000 đồng/kg và 2,000 đồng/kg về cùng mức 54,000 đồng/kg. Sau khi giảm 1,000 - 2,000 đồng/kg, heo hơi tại các địa phương bao gồm Nam Định, Phú Thọ, Hà Nam và Ninh Bình được giao dịch ở mức 55,000 đồng/kg. Cổ phiếu ngành chăn nuôi giảm giá ở HAG(-1.03%), DBC(-0.68%).

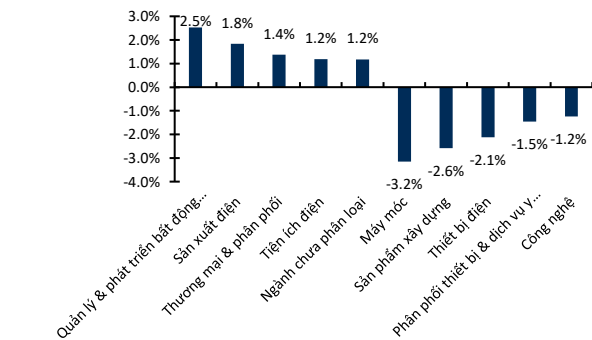
NĐTNN mua ròng (triệu US\$) -16.8

VNIndex & HNXIndex



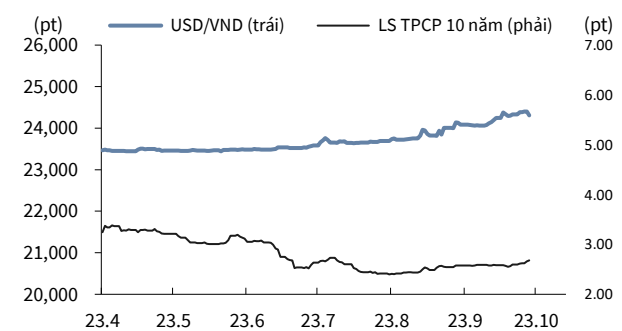
Nguồn: Bloomberg, KB Securities Vietnam

Biến động nhóm ngành



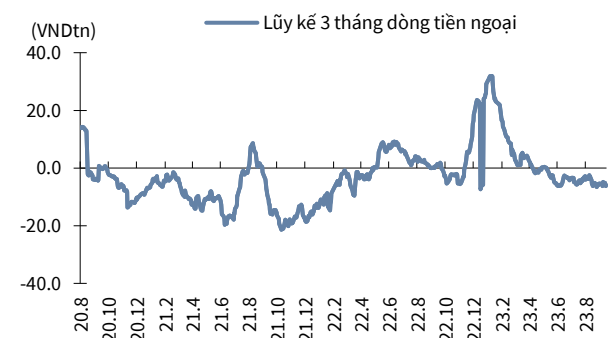
Nguồn: Bloomberg, KB Securities Vietnam

USD/VND & lợi suất trái phiếu chính phủ 10 năm



Nguồn: Bloomberg, KB Securities Vietnam

Giá trị mua ròng khối ngoại lũy kế 3 tháng



Nguồn: FiinPro, KB Securities Vietnam

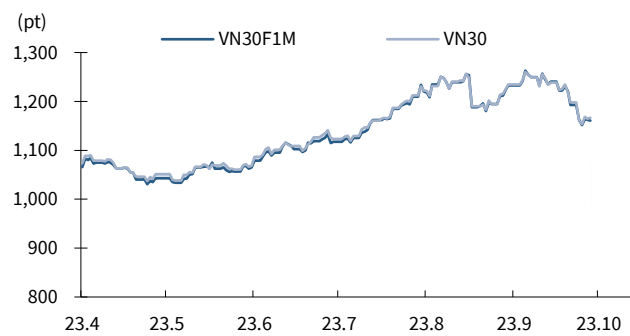
Hợp đồng tương lai/Quỹ ETF

VN30 1,166.26 (+0.16%)
VN30F1M 1,160.6 (-0.16%)
Mở cửa 1,165.7
Cao nhất 1,173.2
Thấp nhất 1,160.6

HĐTL VN30F2310 giảm điểm tương đồng với diễn biến của thị trường cơ sở. Chênh lệch giữa F2310 và VN30 mở cửa tại -0.05 điểm, sau đó biến động quanh mức -1.85 điểm và đóng cửa tại -5.66 điểm. Khối lượng giao dịch giảm.

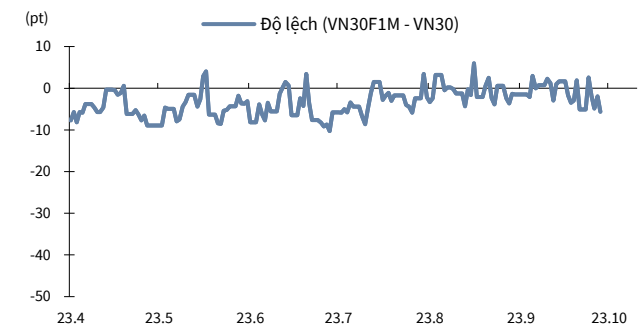
KLGD (HĐ) 254,778 (-31.6%)

HĐTL VN30F1M & VN30



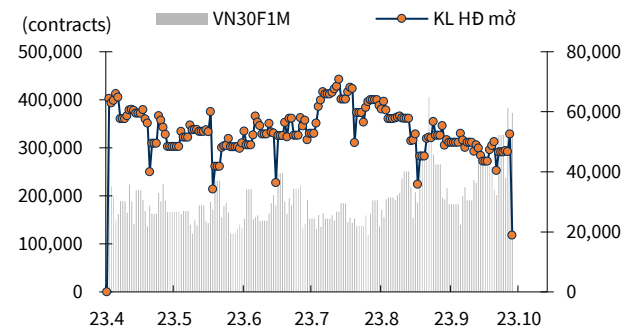
Nguồn: Bloomberg, KB Securities Vietnam

Độ lệch HĐTL VN30F1M so với VN30



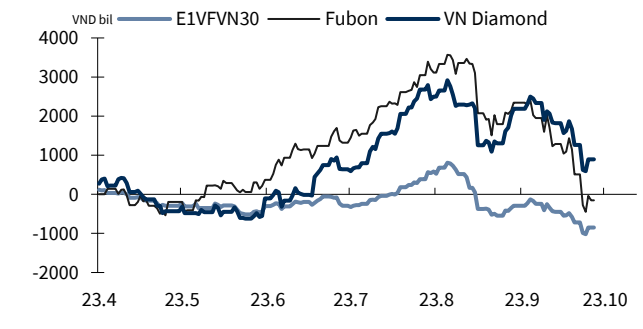
Nguồn: Bloomberg, KB Securities Vietnam

KLGD HĐTL VN30F1M & KL hợp đồng mở



Nguồn: Bloomberg, KB Securities Vietnam

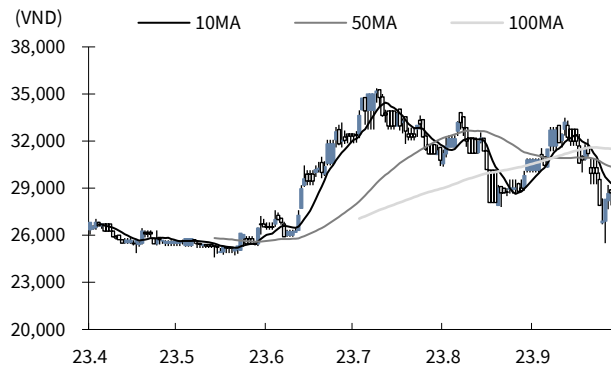
Biến động tổng tài sản các quỹ ETFs lớn



Nguồn: FiinPro, KB Securities Vietnam

Thông tin doanh nghiệp

CTCP Container Việt Nam (VSC)

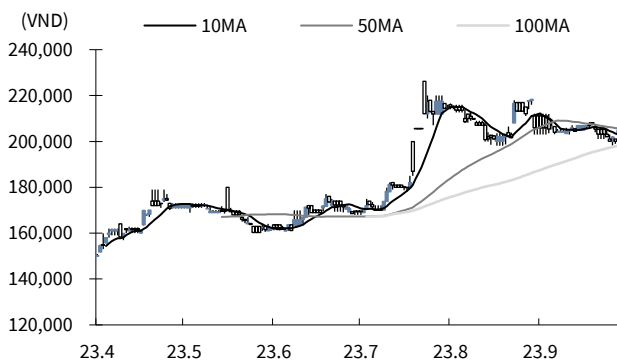


Nguồn: Bloomberg, KB Securities Vietnam

- VSC tăng 0.17% lên 28,700 VND/cp

- CTCP Tập đoàn Container Việt Nam cho biết doanh thu tháng 8/2023 của Công ty đạt 198 tỷ đồng (+10% YoY). Lũy kế 8 tháng, Công ty đạt doanh thu 1,371 tỷ đồng (+2.7% YoY). Lợi nhuận tháng 8 của Công ty đạt 48.3 tỷ đồng (+9.5% YoY). Cảng Nam Hải Đình Vũ đã bắt đầu đóng góp lợi nhuận cho hệ thống.

CTCP Mía đường Sơn La (SLS)



Nguồn: Bloomberg, KB Securities Vietnam

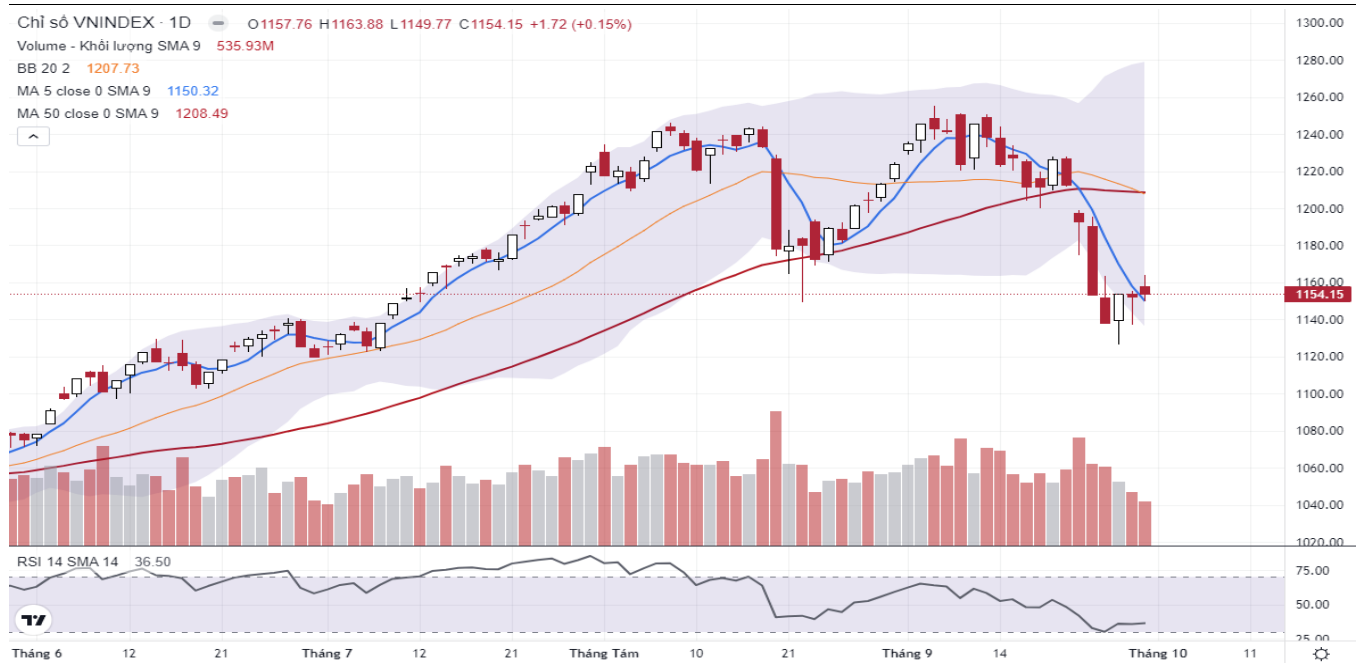
- SLS tăng 2.45% lên 205,000 VND/cp

- Ngày 26/9 vừa qua, CTCP Mía Đường Sơn La đã đặt kế hoạch doanh thu 1,045.5 tỷ đồng, tương ứng giảm 39% so với cùng kỳ niên độ trước. Tuy nhiên, lợi nhuận sau thuế dự kiến chỉ ở mức 136.9 tỷ đồng, giảm gần 74% so với con số thực hiện trong niên độ 2022 - 2023. Công ty dự kiến chia cổ tức bằng tiền tỷ lệ 50%.

Quan điểm kỹ thuật

Xu hướng & Hành động

Thị trường cơ sở – Chỉ số VNIndex



Nguồn : Trading View, KB Securities Vietnam

- Sau nhịp tăng điểm tích cực đầu phiên, VNIndex dần suy yếu và đánh mất phần lớn thành quả đạt được về cuối phiên.
- Việc hình thành mẫu nến spinning trung tính cùng thanh khoản sụt giảm về cuối phiên cho thấy tâm lý thận trọng của các nhà đầu tư trong phiên chốt NAV cuối quý 3. Trong kịch bản thận trọng, VNINDEX nhiều khả năng sẽ tiếp tục trải qua các nhịp điều chỉnh trong các phiên tới nhằm thiết lập một mặt bằng giá vững chắc hơn với ngưỡng hỗ trợ gần được đặt quanh 114x và sâu hơn là 112x.
- NĐT được khuyến nghị bán hạ tỷ trọng trading đã mở trong các nhịp hồi sớm.

Chỉ số VN30



Thị trường phái sinh - Hợp đồng tương lai VN30F1M (F1)



Nguồn : Trading View, KB Securities Vietnam

Ngưỡng trong phiên

Kháng cự xa: 1181 - 1185

Kháng cự gần: 1173 - 1176

Hỗ trợ gần: 1149 - 1152

Hỗ trợ xa: 1129 - 1132

- F1 tăng điểm giảm co trong phiên trước khi đảo chiều giảm điểm về cuối phiên.
- Áp lực bán mạnh gia tăng áp đảo bên mua đã khiến cho đà tăng tích cực của chỉ số không duy trì được đến cuối phiên. Trong kịch bản thận trọng, F1 nhiều khả năng sẽ tiếp tục trải qua các nhịp điều chỉnh trong các phiên tới nhằm thiết lập một mặt bằng giá vững chãi hơn với ngưỡng hỗ trợ gần được đặt quanh 114x và sâu hơn là 112x.
- Chiến lược giao dịch trong phiên: Linh hoạt trading 2 chiều, LONG tại hỗ trợ, SHORT tại kháng cự.
- Chiến lược giao dịch qua đêm: Chốt lời các vị thế LONG đã mở và ưu tiên mở SHORT quanh các ngưỡng kháng cự.

Lưu ý: Mức dừng lỗ áp dụng cho các vị thế trong phiên là 2 điểm và qua đêm là 5 điểm. Tùy vào khẩu vị rủi ro và diễn biến thực tế, NĐT có thể cần điều chỉnh tăng giảm nhẹ các mức này.

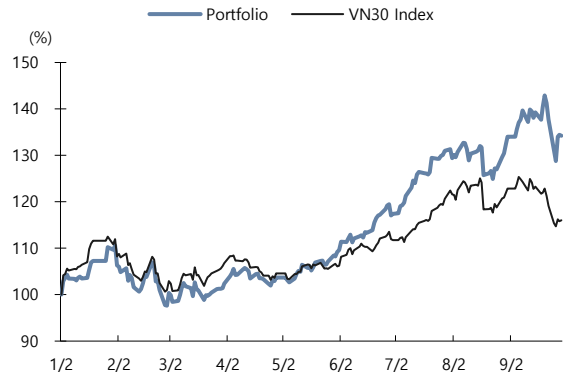
KBSV danh mục đầu tư mẫu

Khởi phân tích KBSV

Phương pháp tiếp cận:

- Danh mục tập hợp các cổ phiếu tiềm năng nhất được KBSV nghiên cứu và khuyến nghị nắm giữ trong 3 tháng tới với mục đích mang lại hiệu suất vượt trội so với chỉ số VN30.
- Ngưỡng cắt lỗ tại -15%
- Danh mục giả định luôn duy trì tỷ trọng 100% cổ phiếu (bao gồm CCQ ETF) với trọng số được phân bổ đều giữa các mã. NĐT cần kết hợp với xu hướng thị trường và mức độ hấp dẫn của từng mã để điều chỉnh tỷ trọng tương ứng.

So sánh hiệu suất với VN30 Index



	VN30 Index	Master Portfolio
Tăng trong phiên	0.16%	-0.16%
Tăng lũy kế (YTD)	16.02%	34.20%

Danh mục đầu tư mẫu cho NĐT trong nước

Mã CP	Ngày khuyến nghị	Giá đóng cửa 29/09/2023	Tăng/giảm trong phiên (%)	Tăng/giảm lũy kế (%)	Điểm nhấn đầu tư
Marinetime Bank (MSB)	05/09/2023	13,750	0.7%	-7.7%	- NIM lũy kế 4 quý đạt 4,26%, ổn định ở mức cao nhờ lợi thế về CASA và lãi suất cho vay - Tổng tín dụng tăng trưởng 13.2% YTD, outperform so với mức tăng của ngành là 2.06% - Kỳ vọng tăng trưởng tín dụng trong 2023 đạt 17-20%
PC1 Group (PC1)	01/08/2023	30,900	0.8%	10.8%	- Mạng EPC và SXCN trong 2H2023 sẽ được cải thiện khi Quy hoạch điện VIII được phê duyệt - Đóng góp mới từ mỏ Niken và KCN sẽ bù đắp lợi nhuận giảm từ các mảng còn lại
FPT Corp (FPT)	31/12/2019	92,800	-1.3%	190.5%	- KQKD tích cực trong 7T, việc đạt mục tiêu tăng trưởng 18% - 20% trong năm 2023 là khả thi - Hưởng lợi từ xu hướng chuyển đổi số, cũng như tăng trưởng mảng công nghệ ở Mỹ, Nhật - Mạng giáo dục đầu tư duy trì tốc độ tăng trưởng cao và ổn định
PV Drilling (PVD)	01/08/2023	25,800	-1.3%	1.2%	- Nhu cầu thuê giàn tăng mạnh trong khi nguồn cung thắt chặt - Kỳ vọng cải thiện giá cước giàn JU - Kỳ vọng thị trường E&P nội địa sôi động hơn từ 2024
Dabaco (DBC)	05/09/2023	21,900	-0.7%	-11.9%	- Giá thịt heo tiếp tục hồi phục về quanh 65-68,000 đồng/kg trong nửa cuối năm - Giá nguyên liệu đầu vào thường có xu hướng giảm trong El Nino giúp biên LNG cải thiện - Kỳ vọng ghi nhận khoản lợi nhuận 150 tỷ đồng từ dự án Parkview
TNG Inv. & Trading (TNG)	05/09/2023	20,300	2.5%	0.5%	- Đạt KQKD tích cực 7 tháng đầu năm, kỳ vọng tăng trưởng 18% - 20% trong năm 2023 - Hưởng lợi từ tăng trưởng mảng công nghệ ở các thị trường chủ lực (Mỹ, Nhật) - Mạng giáo dục đầu tư duy trì tốc độ tăng trưởng cao và ổn định
Hai An Transport (HAH)	05/09/2023	38,800	0.3%	8.5%	- Đà giảm giá cước vận tải kì vọng sẽ chậm lại và doanh thu từ đội tàu tiếp tục duy trì - Dự thảo đề xuất điều chỉnh giá sàn dịch vụ bốc dỡ tại cảng tăng 10% - HAH đang đầu tư đóng mới 3 tàu với tổng vốn đầu tư dự kiến lên đến 2,000 tỷ VND
Phu Nhuận Jewelry (PNJ)	31/12/2019	78,800	0.4%	22.2%	- KQKD sẽ hồi phục nhờ: (1) mùa cao điểm cưới, ngày lễ; và (2) sức mua hồi phục - Biên LN gộp cải thiện nhờ thay đổi cơ cấu hàng hoá và tăng hiệu quả quản trị HTK - Định giá về vùng hợp lý, giá đã phản ánh kỳ vọng KQKD giảm tốc của mùa thấp điểm
Binh Son Refinery (BSR)	01/08/2023	21,800	-2.7%	12.4%	- Mức crack spread trên thế giới có thể cải thiện khi TQ và Mỹ bước vào mùa cao điểm - Kế hoạch hoãn bảo dưỡng nhà máy giúp doanh thu và LNST tăng mạnh - STB có đủ dư địa lợi nhuận để trích lập cho trái phiếu VAMC như kế hoạch đề ra.
Sacombank (STB)	01/08/2023	30,650	-0.3%	5.9%	- STB hưởng lợi từ (1) Các động thái giảm lsdh; (2) Thanh khoản được cải thiện - STB nằm trong nhóm có tỷ lệ nợ xấu thấp nhất và nợ nhóm 2 giảm trong 1Q2023 - STB có đủ dư địa lợi nhuận để thực hiện trích lập cho trái phiếu VAMC như kế hoạch

Nguồn: Bloomberg, KB Securities Vietnam

Thống kê thị trường

HSX – Top 5 cổ phiếu mua/bán ròng khối ngoại

Mã	Thay đổi (%)	Sở hữu nước ngoài (%)	Mua ròng (Tỷ VND)
DXG	-0.5%	20.2%	24.3
GAS	-0.9%	2.5%	21.5
FTS	1.2%	26.7%	18.2
DGW	1.8%	21.9%	17.3
MWG	-0.8%	48.4%	14.8

Mã	Thay đổi (%)	Sở hữu nước ngoài (%)	Bán ròng (Tỷ VND)
CTG	-2.6%	27.4%	-89.5
VCI	-2.0%	24.5%	-76.5
HPG	-1.1%	25.1%	-51.9
DPM	-0.3%	12.3%	-47.1
FUEVFVND	0.7%	96.9%	-40.3

Nguồn: FiinPro, KB Securities Vietnam

HNX – Top 5 cổ phiếu mua/bán ròng khối ngoại

Mã	Thay đổi (%)	Sở hữu nước ngoài (%)	Mua ròng (Tỷ VND)
HUT	6.5%	1.1%	107.4
SHS	-1.2%	11.2%	23.7
IDC	-0.9%	1.2%	3.3
VIG	-1.2%	0.0%	1.6
PVI	0.2%	59.5%	1.5

Mã	Thay đổi (%)	Sở hữu nước ngoài (%)	Bán ròng (Tỷ VND)
PVS	-2.3%	20.4%	-5.0
NVB	8.3%	7.6%	-1.5
CEO	1.4%	4.6%	-0.8
DDG	1.4%	4.5%	-0.5
TA9	0.0%	0.0%	-0.0

Nguồn: FiinPro, KB Securities Vietnam

Nhóm ngành – Top 5 nhóm ngành tăng/giảm trong tuần

5 ngành diễn biến tích cực nhất	Thay đổi (%)	Mã tiêu biểu
Phụ tùng oto	1.9%	DRC, CSM, PAC, TNC
Hàng không dân dụng	1.4%	VJC, HVN
Bán lẻ hàng chuyên dụng	0.7%	MWG, FRT, CTF, HAX
Vận tải hàng không & Logistics	0.4%	TMS, SCS, STG, ASG
Khách sạn, Nhà hàng & Giải trí	-0.1%	AST, VNG, DSN, DAH

5 ngành diễn biến tiêu cực nhất	Thay đổi (%)	Mã tiêu biểu
Máy móc	-13.3%	TCH, HHS, SRF, SHA
Thương mại & phân phối	-8.3%	VPG, TSC, BTT, TNA
Đồ uống	-7.1%	SAB, BHN, SMB, SCD
Sản phẩm xây dựng	-5.9%	VGC, BMP, SHI, DAG
Hóa chất	-5.6%	GVR, DGC, DPM, DCM

Nguồn: FiinPro, KB Securities Vietnam

Nhóm ngành – Top 5 tăng/giảm trong tháng

5 ngành diễn biến tích cực nhất	Thay đổi (%)	Mã tiêu biểu
Cơ sở hạ tầng & vận tải	6.2%	GMD, LGC, CII, HAH
Tiện ích khí	5.4%	GAS, PGD, PMG
Hóa chất	4.3%	GVR, DGC, DPM, DCM
Bán lẻ hàng chuyên dụng	3.4%	MWG, FRT, CTF, HAX
Hàng hải	2.6%	VSC, VOS, SKG, VTO

5 ngành diễn biến tiêu cực nhất	Thay đổi (%)	Mã tiêu biểu
Quản lý & phát triển bất động sản	-15.9%	VHM, VIC, NVL, BCM
Tiện ích điện	-10.5%	PGV, NT2, PPC, TTA
Máy móc	-10.4%	TCH, HHS, SRF, SHA
Ngành chưa phân loại	-8.0%	CKG, PSH, NHH, ABS
Thương mại & phân phối	-7.8%	VPG, TSC, BTT, TNA

Nguồn: FiinPro, KB Securities Vietnam

Việt Nam – Cổ phiếu tiêu biểu

Ngành	Mã	Tên công ty	Giá bán	Vốn hóa thị trường (VND tỷ, USD mn)	GTGD (VND triệu, USD mn)	Room còn lại (%,-1d)	P/E (X)			EPS CAGR (%)		ROE (%)		P/B (X)		Biến động (%)		
							20E	21E		20E	21E	20E	21E	1D	1W	1M	YTD	
Bất Động Sản	VIC	VINGROUP JSC	97,778	372,067 (16,170)	887,355 (36.7)	22.5	52.7	59.3	14.7	3.6	3.6	1.6	1.5	4.1	-6.3	26.1	-12.9	
	VHM	VINHOMES JSC	79,385	339,478 (14,753)	382,973 (15.8)	26.6	5.5	5.0	35.9	21.1	19.4	1.1	0.9	2.2	-5.2	16.7	-5.2	
	VRE	VINCOM RETAIL JS	34,850	79,190 (3,442)	141,070 (5.8)	17.8	14.2	13.5	-7.6	11.9	11.4	1.6	1.5	2.6	-4.7	10.8	-0.8	
	NVL	NOVALAND INVESTM	45,853	86,712 (3,768)	854,854 (35.4)	31.3	-	-	6.7	-3.8	-0.7	0.8	0.8	-1.0	10.3	23.3	11.4	
	KDH	KHANG DIEN HOUSE	28,347	19,167 (833)	52,302 (2.2)	11.6	24.4	21.8	13.7	8.2	8.2	1.8	1.7	-0.3	-1.1	-8.0	23.2	
	DXG	DAT XANH GROUP	21,130	12,594 (547)	459,756 (19.0)	13.9	34.0	36.1	-	3.7	3.4	1.2	1.2	-0.5	-8.9	13.9	48.2	
Ngân hàng	VCB	BANK FOR FOREIGN	67,686	378,305 (16,441)	131,671 (5.4)	6.3	14.8	12.5	11.7	22.7	21.3	2.8	2.3	-0.6	-2.0	-1.0	29.2	
	BID	BANK FOR INVESTM	34,507	174,556 (7,586)	54,429 (2.2)	12.7	11.3	8.9	-5.3	19.2	19.8	1.9	1.6	0.0	-3.7	-3.2	14.9	
	TCB	VIETNAM TECHNOLO	38,900	136,341 (5,925)	192,299 (7.9)	0.0	6.5	5.1	14.3	15.0	16.4	0.9	0.8	0.0	-1.0	-0.7	30.2	
	CTG	VIETNAM JS COMM	28,512	137,021 (5,955)	209,913 (8.7)	1.4	8.3	6.8	50.3	16.7	17.5	1.2	1.0	-2.6	-5.1	-3.8	10.3	
	VPB	VIETNAM PROSPERI	15,296	101,381 (4,406)	389,295 (16.1)	0.0	10.9	8.2	18.8	10.6	11.5	1.3	1.1	2.4	2.1	4.1	21.2	
	MBB	MILITARY COMMERC	14,063	73,327 (3,187)	244,350 (10.1)	0.0	4.9	4.2	14.6	22.5	22.7	1.1	0.9	0.0	-1.1	1.4	24.4	
	HDB	HDBANK	14,191	40,641 (1,766)	131,815 (5.4)	4.2	5.8	4.1	23.3	21.2	24.3	1.1	0.9	0.3	-1.1	7.1	25.1	
	STB	SACOMBANK	18,600	33,548 (1,458)	729,638 (30.1)	14.0	8.1	5.1	26.5	18.0	23.2	1.3	1.0	-0.3	-6.8	-3.5	36.2	
	TPB	TIEN PHONG COMME	14,821	28,732 (1,249)	160,191 (6.6)	0.0	5.1	4.3	37.4	19.1	19.3	1.1	0.9	-1.1	-3.8	-6.1	18.0	
EIB	VIETNAM EXPORT-I	13,065	22,745 (988)	193,462 (8.0)	0.2	16.2	9.8	27.3	10.4	15.7	1.4	1.3	2.9	-8.4	15.3	-9.1		
Bảo hiểm	BVH	BAO VIET HOLDING	61,900	45,950 (1,997)	30,978 (1.3)	21.0	16.5	15.6	15.8	9.3	9.4	1.5	1.4	-0.6	-3.3	-5.9	-9.5	
	BMI	BAOMINH INSURANC	22,250	2,439 (106)	4,464 (0.2)	14.2	-	-	9.1	13.4	-	-	-	0.8	-2.2	-5.7	22.8	
Chứng khoán	SSI	SSI SECURITIES C	20,676	19,947 (867)	1,031,852 (42.6)	55.4	26.8	21.8	-3.2	8.1	9.7	2.1	2.1	-1.5	-2.5	-1.7	79.7	
	VCI	VIETCAP	21,154	9,108 (396)	263,782 (10.9)	71.9	26.1	19.4	-4.0	10.5	13.6	2.7	2.6	-2.0	-5.8	-8.9	77.4	
	HCM	HO CHI MINH CITY	22,265	8,907 (387)	283,387 (11.7)	52.4	-	-	-19.0	-	-	-	-	-1.0	-4.1	-0.2	52.8	
	VND	VNDIRECT SECURIT	6,983	5,734 (249)	701,370 (28.9)	27.2	21.9	16.3	36.3	7.9	10.2	1.7	1.6	-0.2	-6.9	-6.3	55.6	
Hàng tiêu dùng thiết yếu	VNM	VIET NAM DAIRY P	109,000	227,805 (9,900)	234,723 (9.7)	42.1	18.9	16.1	4.0	28.9	31.8	5.4	5.5	-0.8	-4.3	-4.1	-2.5	
	SAB	SAIGON BEER ALCO	96,250	123,447 (5,365)	52,457 (2.2)	36.9	20.2	18.3	7.3	19.4	19.7	3.7	3.3	0.1	-7.8	-8.3	-13.1	
	MSN	MASAN GROUP CORP	79,250	111,712 (4,855)	156,631 (6.5)	16.5	54.9	31.1	-51.9	9.6	12.0	3.9	4.4	-0.3	1.2	-4.6	-18.0	
	HNG	HOANG ANH GIA LA	12,450	13,801 (600)	13,261 (0.5)	48.8	-	-	-	-	-	-	-	0.8	-1.6	-7.1	-8.7	
Công nghiệp (vận tải)	VJC	VIETJET AVIATION	131,800	69,042 (3,001)	110,718 (4.6)	11.0	56.9	26.1	-88.5	6.4	13.2	3.4	2.9	0.0	1.7	1.8	-9.3	
	GMD	GEMADEPT CORP	33,100	9,976 (434)	132,026 (5.5)	10.8	9.9	17.8	-57.0	29.3	12.4	2.3	2.1	0.8	3.6	17.3	46.0	
	CII	HO CHI MINH CITY	22,600	5,398 (235)	267,347 (11.0)	38.4	38.4	24.5	65.7	2.4	3.8	0.9	0.9	2.7	-8.5	10.0	49.6	
Công nghiệp (Tư bản)	ROS	FLC FAROS CONSTR	3,670	2,083 (091)	#N/A (#N/A)	46.4	-	-	-92.4	-	-	-	-	-	-	-	-	
	GEX	GELEX GROUP JSC	15,802	10,411 (452)	651,110 (26.9)	37.7	-	-	-14.4	-	-	-	-	-0.7	-5.9	-9.6	67.7	
	CTD	COTECCONS CONSTR	54,900	5,438 (236)	64,162 (2.6)	3.6	22.4	19.3	-52.4	2.1	1.8	0.6	0.6	-1.0	-6.8	2.0	93.7	
	REE	REE	45,066	18,419 (800)	48,238 (2.0)	0.0	9.6	8.4	-4.5	14.7	15.2	1.3	1.2	-0.5	-0.5	0.6	1.7	

Nguồn: Bloomberg, KB Securities Vietnam

Việt Nam – Cổ phiếu tiêu biểu

Ngành	Mã	Tên công ty	Giá bán	Vốn hóa thị trường (VND tỷ, USDmn)	GTGD (VND triệu, USDmn)	Room còn lại (%,-1d)	P/E (X)		EPS CAGR (%)	ROE (%)		P/B (X)		Biến động (%)			
							20E	21E		20E	21E	20E	21E	1D	1W	1M	YTD
Tiện ích	GAS	PETROVIETNAM GAS	75,083	172,447 (7,494)	61,351 (2.5)	46.1	16.1	15.2	-17.5	18.9	16.6	3.2	2.9	-0.9	-0.2	8.9	7.2
	NT2	PETROVIETNAM NHO	22,850	6,578 (286)	25,379 (1.0)	31.4	11.5	9.3	-10.5	13.4	16.4	1.5	1.5	1.7	-6.1	-	-15.1
	PPC	PHA LAI THERMAL	26,200	8,400 (365)	2,314 (0.1)	34.1	16.1	9.1	-5.1	5.9	10.3	0.9	0.9	0.4	-2.1	-4.8	10.3
Nguyên vật liệu	HPG	HOA PHAT GRP JSC	24,986	145,287 (6,314)	863,179 (35.7)	18.0	21.8	11.4	21.9	7.5	13.3	1.5	1.3	-1.1	-3.7	-2.6	46.1
	DPM	PETROVIETNAM FER	17,400	6,809 (296)	157,915 (6.5)	36.5	11.4	8.0	-0.5	9.4	14.0	1.1	1.1	-0.3	-1.5	2.6	-14.1
	DCM	PETRO CA MAU FER	13,650	7,226 (314)	161,796 (6.7)	46.5	13.1	8.3	-4.5	12.0	17.6	1.4	1.3	-0.2	-2.8	7.0	23.6
	HSG	HOA SEN GROUP	18,314	11,063 (481)	324,972 (13.4)	38.9	-	20.7	67.9	1.3	6.0	1.1	1.1	-1.5	-7.2	4.7	78.4
	AAA	AN PHAT BIOPLAST	12,864	3,138 (136)	61,277 (2.5)	97.2	-	-	17.2	-	-	-	-	0.5	-9.3	-	36.7
Năng lượng	PLX	VIETNAM NATIONAL	56,100	68,375 (2,972)	44,460 (1.8)	4.6	15.6	14.0	-51.0	12.6	12.4	1.8	1.7	-0.7	-4.2	-1.4	18.3
	PVD	PETROVIETNAM DRI	17,727	9,854 (428)	123,371 (5.1)	39.9	36.2	22.0	-11.9	4.4	7.3	1.0	1.0	-1.3	1.4	2.8	44.5
	PVT	PETROVIET TRANSP	17,900	5,793 (252)	142,157 (5.9)	35.9	9.9	9.4	2.2	15.0	14.2	1.4	1.2	0.4	0.0	27.2	28.6
Hàng tiêu dùng không thiết yếu	MWG	MOBILE WORLD INV	46,500	65,024 (2,826)	424,879 (17.5)	0.0	64.7	18.6	14.4	3.2	14.9	3.2	2.8	-0.8	1.0	-0.6	22.6
	PNJ	PHU NHUAN JEWELR	65,625	19,895 (865)	51,453 (2.1)	0.0	14.6	12.5	2.4	20.3	21.1	2.8	2.5	0.4	-2.7	-2.0	-12.3
	YEG	YEAH1 GROUP CORP	40,300	1,261 (055)	749 (0.0)	70.6	-	-	-	-	-	-	-	1.7	-6.6	-8.8	34.1
	FRT	FPT DIGITAL RETA	16,348	2,227 (097)	82,023 (3.4)	30.3	-	24.7	-75.2	0.6	18.5	5.6	4.6	4.5	0.0	9.9	48.3
	PHR	PHUOC HOA RUBBER	61,900	8,387 (365)	26,310 (1.1)	34.6	13.1	16.2	41.2	15.2	12.2	1.9	1.9	-0.6	-7.1	-4.0	20.3
Chăm sóc sức khỏe	DHG	DHG PHARMACEUTIC	100,300	13,114 (570)	4,073 (0.2)	45.4	13.5	12.7	10.7	25.4	23.8	3.1	2.7	0.5	-0.8	1.6	37.8
	PME	PYMEPHARCO JSC	80,200	6,016 (261)	#N/A (#N/A)	11.7	-	-	1.6	-	-	-	-	-	-	-	-
IT	FPT	FPT CORP	49,275	61,301 (2,664)	269,148 (11.1)	0.0	19.6	15.9	15.5	27.2	28.7	6.0	5.0	-1.3	-4.0	-0.9	38.8

Nguồn: Bloomberg, KB Securities Vietnam

KHỐI PHÂN TÍCH CÔNG TY CHỨNG KHOÁN KB VIỆT NAM

Nguyễn Xuân Bình – Giám đốc phân tích
binhnx@kbsec.com.vn

Phân tích doanh nghiệp

Ngân hàng, Bảo hiểm & Chứng khoán

Nguyễn Anh Tùng – Trưởng nhóm
tungna@kbsec.com.vn

Phạm Phương Linh – Chuyên viên phân tích
linhpp@kbsec.com.vn

Bất động sản, Xây dựng & Vật liệu xây dựng

Phạm Hoàng Bảo Nga – Chuyên viên phân tích cao cấp
ngaphb@kbsec.com.vn

Nguyễn Dương Nguyên – Chuyên viên phân tích
nguyenn1@kbsec.com.vn

Bán lẻ & Hàng tiêu dùng

Nguyễn Trường Giang – Chuyên viên phân tích
giangnt1@kbsec.com.vn

Bất động sản khu công nghiệp & Logistics

Nguyễn Thị Ngọc Anh – Chuyên viên phân tích
anhntn@kbsec.com.vn

Công nghệ thông tin & Tiện ích

Nguyễn Đình Thuận – Chuyên viên phân tích
thuann1@kbsec.com.vn

Dầu khí & Hóa Chất

Phạm Minh Hiếu – Chuyên viên phân tích
hieupm@kbsec.com.vn

Khoảng phân tích
research@kbsec.com.vn

Phân tích vĩ mô & Chiến lược đầu tư

Trần Đức Anh – Giám đốc vĩ mô & Chiến lược đầu tư
anhdt@kbsec.com.vn

Vĩ mô & Ngân hàng

Hồ Đức Thành – Chuyên viên phân tích
thanhhd@kbsec.com.vn

Vũ Thu Uyên – Chuyên viên phân tích
uyenvt@kbsec.com.vn

Chiến lược đầu tư

Thái Hữu Công – Chuyên viên phân tích
congh@kbsec.com.vn

Nghiêm Sỹ Tiến – Chuyên viên phân tích
tiens@kbsec.com.vn

Bộ phận Hỗ trợ

Nguyễn Cẩm Thơ – Chuyên viên hỗ trợ
thonc@kbsec.com.vn

Nguyễn Thị Hương – Chuyên viên hỗ trợ
huongnt3@kbsec.com.vn

CTCP CHỨNG KHOÁN KB VIỆT NAM (KBSV)

Trụ sở chính:

Địa chỉ: Tầng 16&17, Tháp 2, Tòa nhà Capital Place, số 29 Liễu Giai, Ba Đình, Hà Nội
Điện thoại: (+84) 24 7303 5333 - Fax: (+84) 24 3776 5928

Chi nhánh Hà Nội:

Địa chỉ: Tầng 1, Tòa nhà VP, số 5 Điện Biên Phủ, Quận Ba Đình, Hà Nội
Điện thoại: (+84) 24 7305 3335 - Fax: (+84) 24 3822 3131

Chi nhánh Hồ Chí Minh:

Địa chỉ: Tầng 2, TNR Tower Nguyễn Công Trứ, 180-192 Nguyễn Trứ, Q1, TP Hồ Chí Minh
Điện thoại: (+84) 28 7303 5333 - Fax: (+84) 28 3914 1969

Chi nhánh Sài Gòn:

Địa chỉ: Tầng 1, Saigon Trade Center, 37 Tôn Đức Thắng, Phường Bến Nghé, Q1, Hồ Chí Minh
Điện thoại: (+84) 28 7306 3338 - Fax: (+84) 28 3910 1611

LIÊN HỆ

Trung Tâm Khách hàng Tổ chức: (+84) 28 7303 5333 – Ext: 2656

Trung Tâm Khách hàng Cá nhân: (+84) 24 7303 5333 – Ext: 2276

Email: ccc@kbsec.com.vn

Website: www.kbsec.com.vn

Hệ thống khuyến nghị

Hệ thống khuyến nghị đầu tư cổ phiếu

(dựa trên kỳ vọng tăng giá tuyệt đối trong 6 tháng tới)

Mua:	Nắm giữ:	Bán:
+15% hoặc cao hơn	trong khoảng +15% và -15%	-15% hoặc thấp hơn

Hệ thống khuyến nghị đầu tư ngành

(dựa trên kỳ vọng tăng giá tuyệt đối trong 6 tháng tới)

Khả quan:	Trung lập:	Kém khả quan:
Vượt trội hơn thị trường	Phù hợp thị trường	Kém hơn thị trường

Ý kiến trong báo cáo này phản ánh đánh giá chuyên môn của (các) chuyên viên phân tích kể từ ngày phát hành và dựa trên thông tin và dữ liệu thu được từ các nguồn mà KBSV cho là đáng tin cậy. KBSV không tuyên bố rằng thông tin và dữ liệu là chính xác hoặc đầy đủ và các quan điểm được trình bày trong báo cáo này có thể thay đổi mà không cần thông báo trước. Khách hàng nên độc lập xem xét các trường hợp và mục tiêu cụ thể của riêng mình và tự chịu trách nhiệm về các quyết định đầu tư của mình và chúng tôi sẽ không có trách nhiệm đối với các khoản đầu tư hoặc kết quả của chúng. Những tài liệu này là bản quyền của KBSV và không được sao chép, phân phối lại hoặc sửa đổi mà không có sự đồng ý trước bằng văn bản của KBSV. Nhận xét và quan điểm trong báo cáo này có tính chất chung và chỉ nhằm mục đích tham khảo và không được phép sử dụng cho bất kỳ mục đích nào khác.

